

108 年 12 月 13 日雲平大樓自衛消防編組演練計畫

一、行程分配（預定時程，二位教官）

- 10：00 - 10：30 防火避難常識及自衛消防編組概要
- 10：30 - 10：40 通報班訓練
- 10：30 - 10：40 滅火班訓練
- 10：40 - 10：50 避難引導訓練
- 10：50 - 11：00 安全防護訓練
- 10：50 - 11：00 緊急救護訓練
- 11：00 - 11：30 綜合訓練

二、假設狀況：

本次假設台南市於 108.12.13 上午 11 時發生地震。雲平大樓西棟 7 樓校務資料室因地震造成電線走火並於地震 5 分鐘後火警，經人員確認立即啟動本場所自衛消防編組機制，將各**辦公室身障同仁（學）**引導疏散至安全處（行動不便不便下樓者，可先行至七樓、八樓避難梯，關上防火門等待救援）。

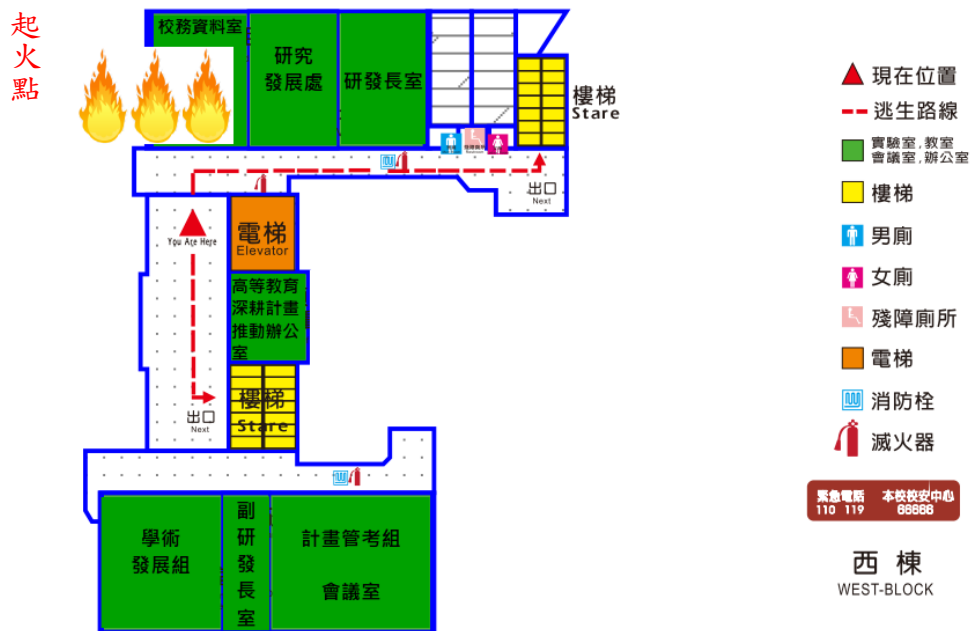
三、訓練內容：

1. **地震避難演練**：廣播內容：「地震！地震！請立即就地避難掩護！」。保護頸部及身體，避難的地點優先選擇(1)桌子下(2)柱子旁(3)鋼筋混凝土牆壁邊。立即蹲（或趴跪）在桌下，並以雙手緊握住桌腳。
2. **防火自衛消防編組演**
 - (1)通報班：接獲受信總機鳴響或熟悉火警訊息後立即實施確認，經查證屬實立即向 **119 報案**，並用**廣播設備廣播**，通知大樓人員疏散方向及各班別執行編組任務。
 - (2)滅火班：接獲通報後，立即攜帶救災設備至起火樓層（7 樓校務資料室），先瞭解火災種類後在利用**室內消防栓箱或滅火器**實施滅火。
 - (3)避難引導班：**打開安全門或緊急出口**，保持避難通道之暢通，引導 7 樓、8 樓工作同仁及洽公同仁(學))疏散，並禁止搭乘電梯，並於**離開前關閉安全門**。
 - (4)安全防護班：接獲通報後立即**關閉空調、關閉電源、停止電梯之運轉**。
 - (5)緊急救護班：接獲通報後立即至安全地點**成立救護站**，協助**安撫**疏散逃生之同仁情緒及對傷患之處置**包紮**。
 - (6)各辦公室同仁協助**身障同仁（學）**疏散至**相對安全處**。
 - (7)各班及校務資料室、研發處、高等教育深耕計畫推動辦公室、國際處、新聞中心資料室、法制組疏散成員實施人員清點。
 - (8)廣場空地實施滅火器操作訓練。



雲平大樓各樓層防災逃生路線平面圖

Yun-Ping Building Emergency Evacuation Route



雲平大樓各樓層防災逃生路線平面圖

Yun-Ping Building Emergency Evacuation Route

