

109 年 06 月 22 日雲平大樓自衛消防編組演練計畫

一、行程分配（預定時程，二位教官）

- 10：00 - 10：30 防火避難常識及自衛消防編組概要
- 10：30 - 10：40 通報班訓練
- 10：30 - 10：40 滅火班訓練
- 10：40 - 10：50 避難引導訓練
- 10：50 - 11：00 安全防護訓練
- 10：50 - 11：00 緊急救護訓練
- 11：00 - 11：30 綜合訓練

二、假設狀況：

本次假設台南市於109.06.22上午11時發生地震。雲平大樓西棟4樓採購組辦公室、東棟3樓教發中心因地震造成電線走火並於地震5分鐘後火警，經人員確認立即啟動本場所自衛消防編組機制，將各**辦公室身障同仁（學）**引導疏散至安全處（行動不便不便下樓者，可先行至4樓安全梯，關上防火門等待救援）。

三、訓練內容：

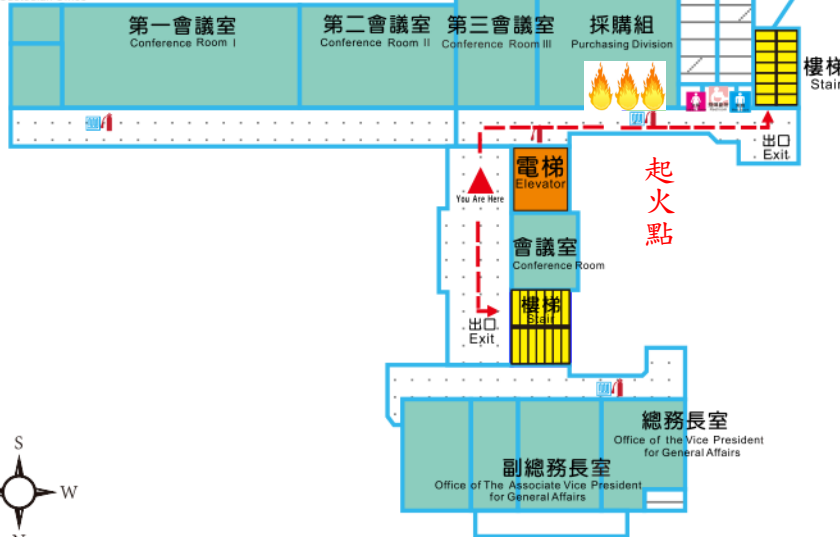
1. **地震避難演練**：廣播內容：「地震！地震！請立即就地避難掩護！」。保護頸部及身體，避難的地點優先選擇(1)桌子下(2)柱子旁(3)鋼筋混凝土牆壁邊。立即蹲（或趴跪）在桌下，並以雙手緊握住桌腳。
2. **防火自衛消防編組演**
 - (1)通報班：接獲受信總機鳴響或熟悉火警訊息後立即實施確認，經查證屬實立即向 **119 報案**，並用**廣播設備廣播**，通知大樓人員疏散方向及各班別執行編組任務。
 - (2)滅火班：接獲通報後，立即攜帶救災設備至起火樓層（西棟4樓採購組辦公室、東棟3樓教發中心），先瞭解火災種類後在利用**室內消防栓箱**或**滅火器**實施滅火。
 - (3)避難引導班：**打開安全門或緊急出口**，保持避難通道之暢通，引導3樓、4樓工作同仁及洽公同仁(學)疏散，並禁止搭乘電梯，並於**離開前關閉安全門**。
 - (4)安全防護班：接獲通報後立即**關閉空調、關閉電源、停止電梯之運轉**。
 - (5)緊急救護班：接獲通報後立即至安全地點**成立救護站**，協助**安撫**疏散逃生之同仁情緒及對傷患之處置**包紮**。
 - (6)各辦公室同仁協助**身障同仁（學）**疏散至相對安全處。
 - (7)各班及4F採購組、總務處、事務組、財務處、倫理中心，3F心輔組、原民中心、教發中心、人事室、生輔組、生涯發展組疏散成員實施人員清點。
 - (8)廣場空地實施滅火器操作訓練。

4F

雲平大樓各樓層防災逃生路線平面圖

Yun-Ping Building Emergency Evacuation Route

管理員室
Custodian Office



- ▲ 現在位置
- 逃生路線
- 實驗室、教室
會議室、辦公室
- 樓梯
- ♂ 男廁
- ♀ 女廁
- ♿ 殘障廁所
- 電梯
- 消防栓
- 滅火器

緊急電話 110 119 本校保安中心 56555

西棟
WEST-BLOCK

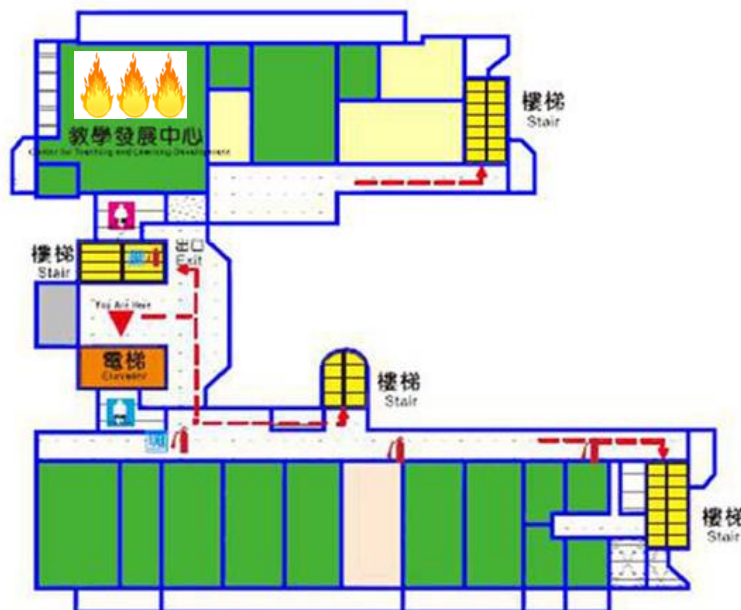
3F

雲平大樓各樓層防災逃生路線平面圖

Yun-Ping Building Emergency Evacuation Route



起火點



- ▲ 現在位置
- 逃生路線
- 實驗室、教室
會議室、辦公室
- 樓梯
- ♂ 男廁
- ♀ 女廁
- ♿ 殘障廁所
- 電梯
- 消防栓
- 滅火器

緊急電話 110 119 本校保安中心 56555

東棟
EAST-BLOCK



雲平大樓各樓層防災逃生路線平面圖

Yun-Ping Building Emergency Evacuation Route

