

抄本

檔 號：
保存年限：

國立成功大學總務處 書函

機關地址：701 臺南市東區大學路1號
聯絡方式：黃明仁(06)2757575轉50547
電子信箱：z9501010@email.ncku.edu.tw

(郵遞區號)

(地址)

受文者：如正、副本行文單位

發文日期：中華民國112年5月16日

發文字號：成大總字第1120401538號

速別：普通件

密等及解密條件或保密期限：普通

附件：

主旨：檢送本校112學年度教職員工換發汽車通行證、機車停車證時間表、申請作業流程圖、辦理須知各1份，請貴單位依表訂時程至本處事務組辦理，請查照。

說明：

- 一、為提升行政效率，並減輕各單位承辦人於每年7月辦理全校換發新學年度汽機車通行證時，需保管大批現金的壓力，自108學年度起汽車通行證、機車停車證繳費方式，新增可由7月薪資扣款選項。
- 二、請指派承辦人於112年6月7日起登入汽機車通行證申辦系統，整合申請資料，列印申請表後，最遲於6月17日前將維護完成之申請表送至事務組審核，再依表訂時程至事務組辦理。如有新申請者或車籍資料有異動者，請檢附員工識別證、行照影本辦理。
- 三、為配合臺南市政府環境保護局空氣品質維護區管制宣導，相關資訊請至 <https://serv-oga.ncku.edu.tw/p/406-1057-252487,r1058.php?Lang=zh-tw> 參考。
- 四、自112年起微型電動二輪車，須向監理單位申辦領牌完成，才可申辦本校機車停車證。

正本：本校編制內一二級單位(含水工所及編制外校級研究中心)

副本：總務處事務組



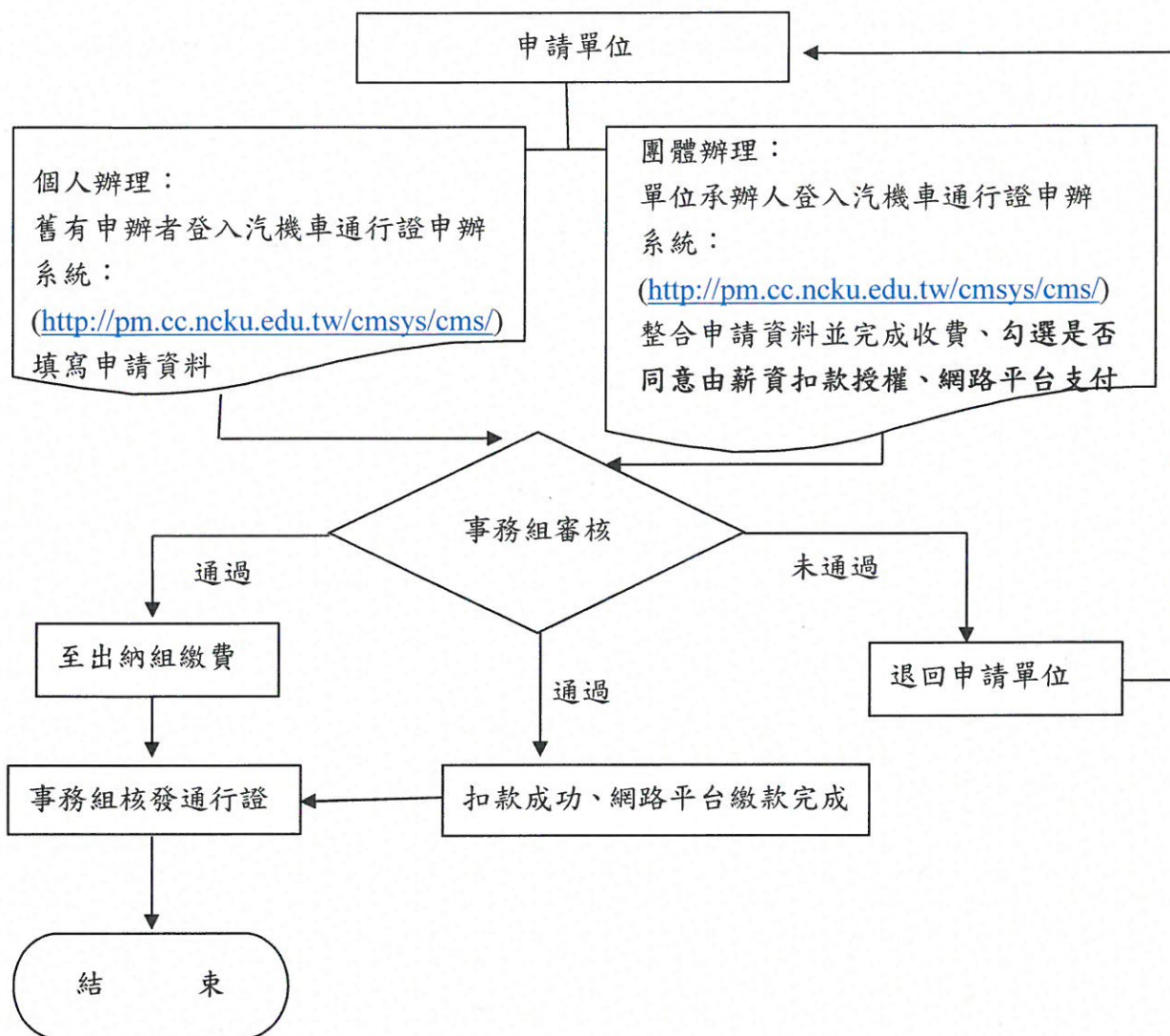
國立成功大學112學年度教職員工換發汽車通行證、機車停車證時間表

月	日	星期	10:00-10:30	10:30-11:00	11:00-11:30	15:00-15:30	15:30-16:00	16:00-16:30	
07	04 至 7	二 至 五	醫院						
07	10 至 13	一 至 四	醫院						
07	14	五	秘書室(新聞 中心文書組)	研發處 人事室	主計室 研發基金會	秘書室(駐警 隊)軍訓室	附設幼稚園 藝術中心	校友中心 通識中心	
07	17	一	學務處 教務處	生涯發展組 教學資訊組	學生活動組 華語、外語中心	心輔組 活動組	生輔組 住服組	註冊組 師資培育中心	
07	18	二	國際事務處 總務處	環安衛中心 綜合業務組	體育室 推廣教育中心	資產保管組 採購組	營繕組 計網中心	教發中心 空中大學	
07	19	三	財務處 出納組	附工補校 經營管理組	心理系 政經所	歷史系 藝研所	圖書館 國經所	合作社	
07	20	四	文學院 社科院	教研所 體休所	國企所 生命科學系	中文系 外文系	政治系 經濟系	海事所 老年所	
07	21	五	理學院 電機資訊學院	數學系 法研所	物理系 產業永續中心	台灣文學所 創產所	環研中心 精儀中心	環微毒 口醫所	
07	24	一	管理學院 醫學院	統計系 工管系	交管系 動物中心	會計系 醫工衛	化學系 企管系	能策中心 電漿所	
07	25	二	工學院 電機系 機械系	化工系 地科系 土木系	資源系 製造所 材料系	熱植所 機械中心 微生物學科	資訊所 醫工所 分醫所	生科中心 病理所 環醫所	
07	26	三	規劃學院 產創總中心 (含各中心)	工設系 光電系 建築系	都計系 基醫所 藥理所	水工所 儀器中心 行醫所	水利系 臨醫所 工程中心	金屬中心 生科系 醫公衛	
07	27	四	生科學院 敏求智慧運 算學院	藥學系 生科產業所 護理系	職療系 藥研所 航太中心	工科系 測量系 物療系	系統系 醫學震波 視聽中心	人文社會科學 中心 食安所	
07	28	五	航太系 環工系 貴儀中心	醫學系(含各科)		病理中心 健照所 醫技系	電通所 生理所 慶齡中心	心臟科學中心 技轉育成中心	

※備註：1. 請依排定時間(星期一至星期五) 上、下午時段至事務組
辦理。

2. 若有遺漏未列出之單位或系所請自行至事務組辦理

112 學年度汽車通行證、機車停車證申請作業流程圖



注意事項：

1. 汽車通行證、機車停車證費用擬由薪資代扣者，請至事務組網站通行證申辦系統勾選「同意薪資扣款授權」。本費用由薪資代扣僅於新學年度全校統一換發時適用，由7月份薪資扣款。
2. 適用薪資扣款身分：編制內教職員工、校聘人員、行政專案人員。
3. 汽車通行證、機車停車證有異動或新申請者，請至事務組網站通行證申辦系統更新資料。
4. 車主限定本人、配偶或直系血親者始得申請通行證。
5. 112年8月1日以前由單位統一申請，不受理個人申請。
6. 汽車通行證、機車停車證收費標準：
 - (1) 汽車通行證（不分平面、地下）：新台幣貳仟元。（每學年）
 - (2) 機車停車證（地下）：新台幣伍佰元。（每學年）
 - (3) 大型重型機車(250CC以上)：新台幣壹仟元。（每學年）
 - (4) 汽車夜間停車證：新台幣伍仟肆佰元。（每學期）（雲平大樓地下停車場）
 - (5) 汽車夜間停車證：新台幣貳仟元。（每學期）（限停都計、修齊、管院、卓群、三系館、照坤儀設、自強、社科大樓、生科大樓、理學大樓等地下停車場等）
 - (6) 廠商汽車通行證：新台幣肆仟元。（每學年）
 - (7) 廠商機車停車證：新台幣壹仟元。（每學年）
 - (8) 汽車通行證(含夜間停車證)、機車停車證於八月一日起，每三個月遞減四分之一收費。

112 學年度辦理汽車通行證、機車停車證須知

- 一、請本作業承辦人於**6月7日起**至事務組網站/相關連結/汽機車通行證申辦系統(<http://pm.cc.ncku.edu.tw/cmsys/cms/>)，彙整、新增申請資料，並維護勾選單位申請人之汽車通行證、機車停車證等費用是否同意由薪資扣款授權(操作步驟及同意薪資扣款授權書可至事務組網站查閱及下載)，**去年如有勾選由薪資扣款者，今年自動展延。最遲於6月17日前**將修正完成之申請表送至事務組審核，以利出納組薪資請款作業，逾時改由現金繳費。本費用由薪資扣款僅於新學年度全校統一換發時適用，僅限由7月份薪資扣款。適用薪資扣款身分：編制內教職員工、校聘人員、行政專案人員。
- 二、選擇網路收款平台繳費者，**最遲於7月12日前**將申請表送至事務組審核，俟審核完上傳至繳費平台後，再通知單位上平台繳費，**於7月14日繳費截止**。如未於期間內繳款完成，則一律改為現金繳費。
- 三、單位承辦人於**7月15日後**，再依排定時間(星期一至星期五，上、下午時段)至事務組辦理。經確認由薪資扣款成功者或由網路平台完成繳款者，即可領取通行證。不同意或無法由薪資扣款者，維持原來申辦方式，領取繳費申請表，再至出納組繳費，憑繳費收據至事務組核對收據號碼資料無誤，即可領取通行證。

- 四、第一次申辦者，須由單位承辦人在汽機車通行證申辦系統/教職員資料維護/申請者基本資料維護/新增個人資料，再至申請資料維護/有效汽機車申請資料維護/新增汽機車資料。
- 五、舊有申辦者，可自行至汽機車通行證申辦系統，核對個人汽機車資料，亦可勾選是否同意由薪資扣款授權。
- 六、本作業承辦人若有異動，請至事務組網站/常用表單/校園交通管理業務表格/填寫「汽機車通行證申辦系統單位承辦人基本資料表」送交事務組維護。
- 七、若單位內有非人事室控管人員，請先做該人員資料維護，再至非人事控管人員資料主管審核報表，列印報表給單位主管蓋章，再送至事務組做人事資料有效審核。
- 八、舊有通行證自 112 年 8 月 1 日起，一律停止使用，請配合辦理。
- 九、上學年車輛違規未繳清罰款者，依規定本學年停止其申請通行證權利，直至繳清罰款為止。
- 十、申辦時請留 e-mail 及分機，以利違規未依限繳清罰款時通知使用，以免未收到通知而被停權。

※出納組網路收款平台網址/繳費者網址

[/ \(http://cash.ufo.ncku.edu.tw/payment/index.php?c=auth&type=Sign\)](http://cash.ufo.ncku.edu.tw/payment/index.php?c=auth&type=Sign)

備註：採 ATM、網路銀行、台銀臨櫃、信用卡、line pay